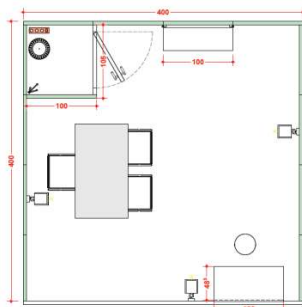


## Stand Tipologia Wood

### ST185 ipotesi da 16 mq con 1 lato aperto



#### STRUTTURA

Moquette rosso scuro con nylon di protezione  
Pannelli cm 300 H in legno tinteggiato bianco  
Fascione perimetrale cm 40 H in legno tinteggiato bianco  
Colonne cm 20x20 in legno tinteggiato bianco  
Ripostiglio cm 100x100 con porta a battente chiudibile a chiave

#### IMPIANTO ELETTRICO

Nr. 3 lampade LED 30 W  
Nr. 1 presa multipla all'interno del ripostiglio (assorbimento max 1,5 kw)

#### GRAFICA

Nr. 1 insegna in pre-spaziato per ogni lato aperto  
con il nome dell'azienda espositrice in font Arial nero

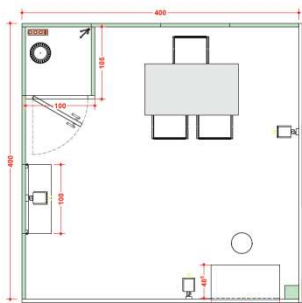
#### ARREDO

Nr. 1 tavolo rettangolare cm 135x75  
Nr. 3 sedie bianche  
Nr. 3 mensole cm 100x30 fissate su cremagliera esterna  
montate a cm 110, 140 e 170 da terra - per eventuali spostamenti,  
contattare BF Servizi entro il 19 gennaio 2019  
Nr. 1 desk bianco cm 100x48,5x100H - fronte graficizzabile cm 100x98H (a pagamento)  
Nr. 1 sgabello bianco  
Nr. 1 appendiabiti  
Nr. 1 cestino

#### NOTE

Le dotazioni aumentano con modularità 16 mq.  
Possibilità di cambio colore moquette a pagamento.  
E' consentito applicare grafiche alle pareti solo con puntine o chiodi senza testa.  
E' possibile rinunciare a tutta o a parte della dotazione comunicandolo  
a BF Servizi entro il 19 gennaio 2019 - non sono concesse sostituzioni a  
compensazione né riduzioni di prezzo.

### ST185 ipotesi da 16 mq con 2 lati aperti



#### IMPORTANTI NOTE E NORME PER LA SICUREZZA

E' assolutamente vietato apporre carichi accidentali di qualsiasi natura alle strutture preallestite.

Il fissaggio di qualsiasi tipo di materiale alle pareti deve essere preventivamente autorizzato da BF Servizi.

E' vietato utilizzare materiali di fissaggio che possano danneggiare i pannelli e /o il loro rivestimento: eventuali danni saranno addebitati dopo la manifestazione.

Peso massimo consentito su ogni mensola: 5kg. Se non definita in anticipo, la posizione può essere variata in fase di allestimento solo da BF Servizi con possibili costi aggiuntivi.